

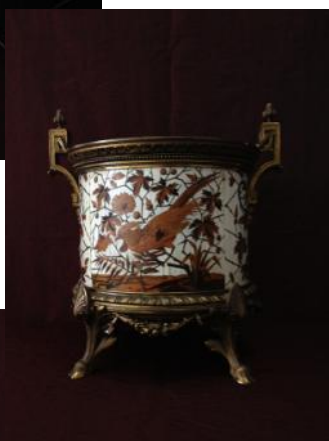


Salle des ventes
123, avenue Emile Zola
13300 Salon de Provence

**Catalogue de Vente de Mobilier et Objets d'Art
du Dimanche 24 Juin 2012 à 14h30**

**Expositions : Samedi 23 Juin 2012 de 10 h à 18h
et le matin de la vente de 10h à 12h**

Photographies et Estimations disponibles sur : www.damemarteau.fr



Maître

Caroline Tillie-Chauchard

Email : ctc@damemarteau.fr


SOCIETE DE VENTES VOLONTAIRES
Maître Caroline Tillie-Chauchard

Commissaire-priseur habilité

Ventes aux Enchères - Inventaires - Expertises

 Contact : **+33(0)6 80 47 59 18**

 Email : ctc@damemarteau.fr
www.damemarteau.fr

Lots	Descriptions	Estimations en Euros
1	Lot de cartes postales anciennes dont ...	100/150
2	Quatre cartes postales anciennes représentant les quatre saisons à décor d'images tissées de Saint-Etienne	100/150
3	Quatre cartes postales anciennes à décor de portraits de femmes sur fond de paysage, images tissées de Saint-Etienne	60/80
4	Quatre cartes postales anciennes à décor de portraits de femmes, images tissées de Saint-Etienne	60/80
5	Trois cartes postales anciennes à décor d'images tissées de Saint-Etienne (aviron, le peintre, profil de femme)	40/50
6	Album de cartes postales anciennes. Plat à décor d'une image tissée de Saint-Etienne	100/150
7	Saint-Etienne. "La Foudre", image en soie tissée dans un encadrement Napoléon III). 32,5x15,5 cm	30/40
8	Saint-Etienne. "Le Billard" et "L'Escrime", deux images en soie tissée. 17x31 cm	50/60
9	Saint-Etienne. "Scène animée d'un homme portant deux jeunes femmes" image en soie tissée. 33x17 cm	40/50
10	Deux porte-cigarette en ivoire et métal argenté	30/40
11	Porte-plume en ivoire	20/30
12	Deux hochets en ivoire et argent	20/30
13	Médaille de Chevalier de la Légion d'Honneur avec sa miniature, face Henri IV, revers comprenant le drapeau et l'étendard aux hampes croisées avec devise "Honneur et Patrie". Epoque Louis Philippe	250/300
14	Platine de fusil arabe	120/150
15	Platine de fusil arabe à décor ciselé (en l'état)	100/120


Maître Caroline Tillie-Chauchard - Contact : +33(0)6 80 47 59 18 - Email : ctc@damemarteau.fr

Salle des Ventes : 123, Avenue Emile Zola – Salon de Provence - 13300

16	Pistolet à silex. Contre-platine à rinceaux. Fût et canon raccourcis. Fin XVIIème-Début XVIIIème. Baguette manquante	400/500
17	Pistolet à piston à deux coups en table. Carcasse laiton et canon fer. Milieu XIXème	100/150
18	Grand pistolet d'arçon de type oriental. Garniture en laiton ciselé à décor de personnages et d'animaux. Fin XVIIIème-Début XIXème. Quelques restaurations	600/700
19	Pistolet de cavalerie Modèle An XIII. Platine à silex marquée de la Manufacture Impériale de Charleville. Queue de culasse "Modèle An XIII". Pan du canon daté 1813. Tampon de bois sur le côté de la platine légèrement visible (Traces d'usure et petites restaurations)	800/1000
20	Pistolet de gendarmerie Modèle An IX. Platine gravée "Maubeuge Manufacture Impériale" et poinçonnée au "B" couronné. Garnitures au même poinçon "D". Poinçons de bois. Parfait état	1200/1500
21	Pistolet d'officier de marine anglais. Canon laiton gravé "London" et poinçons anglais. Platine laiton signée "Blair" avec sécurité de chien. Garniture argent à décor gravé et ciselé de rinceaux et d'une corbeille fleurie. Baguette à bout ivoire. Pièce de pouce en forme d'écu. (Manques : clavette et son entrée. Chien probablement remplacé par un autre d'époque)	1200/1500
22	Pistolet d'arçon à silex. Platine signée "Corbau Le Jeune à Maastricht" (actif en 1740). Garniture et pièce de pouce en laiton ciselé de rinceaux feuillagés et d'une couronne. Baguette en bois à embout en ébène. Pan supérieur plat du canon avec point de mire en laiton. Crosse en noyer à petit décor à la queue de culasse.	1200/1500
23	Pistolet d'officier à silex. Platine ciselée et signée "F. Thomas à Paris". Garniture argent à décor de rinceaux, de casques à palme et bouton de calotte à décor d'un Romain à couronne de laurier dans un médaillon. Canon ourlé à la bouche. Milieu XVIIIème	1500/1800
24	Pistolet d'arçon pré-réglementaire. Garniture fer. Fin XVIIème (Enture ancienne sur l'avant du canon)	1000/1200
25	Paire de poches révolutionnaires à silex. Canon mouluré et marqué M. Merien sous le tonnerre, platine type militaire 1770. Monture en noyer à sculpture végétale en queue de culasse. Décor filigrané d'un bonnet phrygien sur la poignée (emblème anciennement supprimé). baguettes refaites	1500/1800
26	Pistolet autrichien. Canon damas turc à incrustations d'argent, queue de culasse évasée gravée de rinceaux. Garniture en laiton finement ciselé dans le goût oriental. Pièce de pouce à décor d'un cartouche couronné. Poignée en bec, monture sculptée à fût long, capuche en os. Baguette en bois à tête en corne	1500/1800
27	Sabre à garde en bronze doré et ciselé, chiffré A, dans son fourreau	40/60
28	Chine. Encrier en pierre dans son coffret en palissandre	30/40
29	Chine du Sud. Garde-manger complet avec son couvercle en bois laqué et cannage (quelques accidents). Hauteur : 59 cm. Diamètre : 52 cm	100/150
30	Chine. Jonque en stéatite beige (petite égrenure). Vers 1900	100/150
31	Chine. Ensemble de godets de peintre en stéatite de couleurs diverses. Début XXème	400/500
32	Deux lampes en porcelaine à décor Imari, monture en bronze. Epoque XIXème. Hauteur : 50 cm	200/300



33	Chine. Paire de grands vases balustre en bronze et émaux cloisonnés à décor de fleurs de lotus, de papillons et de volatiles. Hauteur : 46 cm	200/250
34	Chine Canton. Lit de repos en bambou et rotin tressé, garnitures des poignées en ivoire, avec repose-pieds sur roulettes. Vers 1850. 95x160x78 cm	1000/1200
35	Ecole Anglo-Chinoise (Daoguang) vers 1850 : "Les joueurs de cartes à l'intérieur d'un pavillon", huile sur toile (accident). 45x59,5 cm	300/400
36	Ferdinand Victor Eugène Delacroix (1798-1863) : "Etude d'enfant assis" (19,5x27,5 cm). Cachet de l'atelier en bas à droite (L.838a). Rousseurs. Annoté sur le carton d'encadrement "Etude en vue du portrait d'Alexandre Baumier/Fils du Consul de France à Casablanca/Tanger 1832/Vente de la collection Benatar Tanger 1935" Expert : Cabinet De Bayser	1000/1200
37	Ferdinand Victor Eugène Delacroix (1798-1863) : "Etude de petit enfant assoupi" (19,5x27,5 cm). Cachet de l'atelier en bas à droite (L.838a) redessiné postérieurement. Rousseurs. Annoté sur le carton d'encadrement "Etude d'un enfant arabe dormant/Tanger 1832/Vente de la collection Benatar Tanger 1935" Expert : Cabinet De Bayser	1000/1200
38	Eugénie Clarac (XXème) : "Nu", fusain et craie. 29x37 cm	60/80
39	Ecole Française Première Moitié XIXème : "Homme de qualité", gouache aquarellée dans un encadrement à décor feuillagé. 29,5x22,5 cm	100/120
39 A	Christian Brune (1793-1849) : "Pont sur le fleuve", aquarelle signée en bas à droite et datée 1829. 42x56 cm	500/600
40	Eugénie Clarac (XXème) : "Bouquet de roses", huile sur toile signée en bas à droite. 53x45 cm	300/400
40 A	Ecole Française dans le goût du XVIIème : "Bouquet" huile sur toile. 33x24 cm	100/120
41	Eugénie Clarac (XXème) : "Bouquet de chrysanthèmes", huile sur toile signée en bas à gauche. 60x50 cm	300/400
42	Eugénie Clarac (XXème) : "Bouquet de deux roses jaunes", huile sur toile signée en bas à gauche. 33x24 cm	80/100
42 A	Ecole Française dans le goût du XVIIème : "Bouquets", deux huiles sur toile. 81x60 cm	1000/1200
43	Eugénie Clarac (XXème) : "Ruelle d'Alsace", huile sur toile signée en bas à gauche. 35x27 cm	60/80
44	Eugénie Clarac (XXème) : "Village d'Alsace", huile sur panneau signée en bas à droite. 32x40,5 cm	60/80
45	Eugénie Clarac (XXème) : "Femme nue au miroir", huile sur toile signée en bas à droite. 65x55 cm	200/250
46	Ecole Début XXème : "Le Chalutier", huile sur panneau signé en bas à droite Antonin. 37,5x52 cm	120/150
47	Ecole française Fin XIXème : "Femmes et enfants au Jardin du Luxembourg", huile sur panneau porte une signature en bas à droite. 17,5x22 cm	300/400
48	Ecole française Fin XIXème-Début XXème : "Fermière dans une cour de ferme", huile sur panneau porte une signature en bas à gauche. 24,5x19 cm	300/400



49	Ecole Française de la Fin du XIXème : "Paysages de rivière", paire de panneaux signés en bas à droite Dupuy ?. 16x22,5 cm. Expert : Cabinet Turquin	300/400
50	Maurice Vagh Weinmann (1899-1966) : "Femme à l'enfant", huile sur toile signée en haut à gauche et datée 1960. 92x73 cm	700/800
51	Ecole Française début XXème : "Portrait de femme", huile sur toile signée en bas à gauche. 110x65,5 cm	200/300
52	Ecole Fin XIXème-Début XXème : "Nature morte aux fruits" et "Nature morte au fromage", deux huiles sur toile signées en bas. 33x41 cm	150/200
53	Th. Linsyer : "Paysages animés", deux huiles sur toile signées en bas. 33x41 cm	120/150
54	Ecole Française XIXème : "Scènes de chasse à courre", paire d'huiles sur toile dans des encadrements en bois et stuc doré. 46x56 cm	400/500
55	Ecole Française XIXème : "La cascade", huile sur toile portant une signature en bas à gauche Léonard. 100x81 cm	500/600
56	Alfred Arthur Brunel de Neuville (1852-1941) : "Nature morte au faisan", huile sur toile signée en bas à gauche. 81x60,5 cm	800/1000
57	Ecole française : "Sainte Marie Jacobé dans le désert", huile sur toile	100/150
58	Attribué à Jacques Courtois dit le Bourguignon (1621-1676) : "Choc de cavalerie", toile d'origine (manques et restaurations anciennes). 44,5x79 cm. Expert : Cabinet Turquin	2000/3000
59	Ecole Provençale du XVIIème, suiveur de Reynaud Levieux (vers 1625-1690) : "Vierge à l'Enfant", huile sur toile (manques et restaurations anciennes). 112x85 cm. Expert : Stéphane Pinta du Cabinet Turquin	2000/3000
60	Miroir de Venise. 78x65 cm	150/200
61	Miroir biseauté dans un encadrement en bois et stuc doré de style Louis XV	200/250
62	Miroir dans une encadrement en bois et stuc doré de style Louis XV	200/250
63	Coffret en bois de placage à décor marqueté. Intérieur capitonné. Epoque Napoléon III. 8x32x10,5 cm	50/60
64	Grand coffret en bois et placage à décor marqueté de fleurs et de rinceaux, chiffré A. D. (poignées manquantes). 15x44x29 cm	60/80
65	Cave à liqueur Napoléon III en placage de bois et de ronce à décor de filets de bois clair et foncé, et d'un médaillon orné d'applications de nacre, ouvrant sur un présentoir comportant un une partie de service en cristal de quatre flacons à bouchon et de douze verres. 28x34,5x27 cm	250/300
66	Coffret à courrier Napoléon III en bois noirci s'ouvrant par un petit abattant présentant une petite écritoire, des casiers à lettres, deux encriers dans leur compartiment. Dimensions du coffret fermé : 13,5x23x17 cm	60/80
67	Jardinière en bois et placage de bois à décor marqueté de fleurs dans des réserves à fond clair. Galerie, garnitures et anses en laiton en partie ajouré. 17x45x29 cm	150/200
68	Deux chaises et une chauffeuse Napoléon III en bois à décor de bambou en partie doré, assises au point de croix à décor floral (accidents). Epoque XIXème	100/120



69	Paire de chauffeuses Napoléon III en bois noirci recouvert d'un tissu satiné de couleur vert d'eau. Pieds antérieurs sur roulette. 67x47x46 cm	200/300
70	Pouf Napoléon III à piètement à décor de bambou doré reposant sur quatre pieds réunis par une entretoise ajourée; Garniture capitonnée en soie bleue centrée d'un médaillon en point de croix et petits points à broderie de feuillages et de fleurs bleues. Hauteur : 48 cm. Diamètre : 59 cm	1000/1200
71	Paire de tabourets coffre en chêne patiné	60/80
72	Bibliothèque en chêne patiné richement sculpté d'entrelacs et de pampres de vigne, ouvrant par quatre portes dont deux vitrées et trois tiroirs. 197x210x54 cm	200/300
73	Mobilier de bureau en chêne patiné comprenant un bureau ouvrant par trois tiroirs en ceinture, reposant sur deux pieds balustre à patins réunis par une entretoise, un fauteuil et quatre chaises à cuir clouté. Dimensions du bureau : 76x179x89 cm	300/400
74	Armoire en chêne patiné à riche décor sculpté d'entrelacs ouvrant par deux portes. 182x171x55 cm	200/300
75	Mobilier de salle à manger en chêne patiné à riche décor sculpté d'entrelacs et de pampres de vigne comprenant un dressoir ouvrant par trois portes et trois tiroirs, une table à piètement balustre et patins à deux allonges, un fauteuil et six chaises à cuir gaufré et clouté. Longueur de la table ouverte : 318 cm. Dimensions du dressoir : 201x206x55 cm	600/800
76	Jean Perzel (1892-1986). Lampadaire laqué blanc supportant une vasque en métal laqué blanc et en verre dépoli, interrupteur de pied d'origine, signé. Circa 1930. Hauteur : 172 cm	1000/1200
77	Radassier (canapé provençal) en bois naturel et à assise paillée. 98x178x55 cm	300/400
78	Table de milieu à moulures guillochées ouvrant par deux tiroirs en ceinture, reposant sur un fût central se divisant en quatre pieds sculptés. Epoque XIXème. 78,5x111x59 cm	300/400
78 A	Console de style Louis XV en bois et stuc doré, traverse à décor de coquilles ajourées et de fleurs, reposant sur deux pieds cambrés réunis par une coquille. Plateau à décor de faux marbre. (72x110x49,5 cm)	200/300
79	Meuble d'entre-deux en bois naturel à façade galbée, sculpté d'accolades et de feuillages, ouvrant par un tiroir et deux portes vitrées à vue ovale. 95x98x39 cm	300/400
80	Table à jeu à plateau chantourné ouvrant, reposant sur des balustres réunies par un piètement quadripode sur roulettes. Début XXème. 76x80x89 cm	200/250
81	Banc à dossier formant coffre richement sculpté d'un Indien, de griffons et de frises, supports d'accotoirs en forme de griffons. 119x106x52 cm	400/500
81 A	Lot de six chaises en acajou richement sculpté de coquilles et de volutes reposant sur des pieds cambrés. Travail étranger Fin XIXème	300/400
82	Cabinet en placage de palissandre ouvrant par une porte centrale à décor d'une niche flanquée de quatre colonnes torsées, ouvrant sur huit tiroirs, sommée d'un fronton tronqué dissimulant un tiroir, reposant sur un socle dissimulant un autre tiroir, et entourée de deux séries de quatre tiroirs à pans et à moulures. Travail italien XIXème (quelques accidents et sauts de placage). 67,5x114x32 cm	1000/1200
83	Buffet en bois naturel ouvrant par deux tiroirs et deux portes à faux-dormant cannelé, pieds antérieurs à enroulement. Début XIXème. 100x141x60 cm	400/500
84	Homme debout	400/500



85	Homme debout en noyer mouluré ouvrant par deux portes et deux tiroirs en partie du XVIIIème. Corniche à chapeau de gendarme. (Dimensions : 228x112x59 cm)	600/700
86	Miroir en bois et stuc doré à fronton présentant dans un médaillon une gravure à l'effigie de "Mlle F.A.M. Deraucourt, reçue à la Comédie Française le 23 mars 1773", sommé et flanqué de rubans et de fleurs. Epoque Fin XVIIIème (redorure). 86x52 cm	600/800
87	Commode Louis XVI en bois naturel et filets marquetés ouvrant par trois tiroirs. Entrées de serrure et poignées de tirage en bronze d'origine. Fin XVIIIème	1000/1200
88	Commode en noyer Louis XVI ouvrant par trois tiroirs à décor marqueté de filets clairs. Epoque Fin XVIIIème. 89x113x55 cm	800/1000
88 A	Commode en acajou et bois naturel à toutes faces galbées, ouvrant par trois tiroirs, reposant sur des pieds à enroulement (85x133x62 cm). Bordeaux. Epoque XVIIIème (restaurations d'usage). Entrées de serrure et poignées de tirage en bronze doré	3500/4000
89	Armoire en bois naturel ouvrant par deux portes moulurées à faux-dormant cannelé, à décor d'une lauburu (croix basque) sur la traverse inférieure. Epoque XVIIIème. 203x123x56 cm	600/800
90	Commode arbalète ouvrant par trois tiroirs (accidents aux pieds antérieurs). Epoque XVIIIème. 95x128x65 cm	800/1000
91	Bureau de dame toutes faces Louis XV, ceinture chantournée et galbée, ouvrant par trois tiroirs en façade et une tirette. Dessus de bois plaqué entouré d'une lingotière en bronze. Placage de bois de rose et de bois de violette. Garnitures de bronze. Epoque XVIIIème. Lingotière postérieure. Restauration. 92x45x71 cm	2200/2500
92	Paire de vitrines en bois de placage ouvrant en façade par une porte à panneau vitré. Montants arrondis dissimulant une cache secrète. Dessus de marbre brèche. Garniture de bronze. Estampillées L. De Laitre. Meubles en partie d'époque XVIIIème. Transformations. 62x120x30,5 cm	3000/3500
93	Importante armoire Louis XIII en noyer ouvrant par deux portes et un tiroir en partie inférieure, corniche droite moulurée reposant sur des pieds antérieurs boules aplaties. Restaurations. 258x196x88 cm	2500/3000
94	Importante armoire en noyer à décor sculpté de coquilles Saint-Jacques, de roses et d'un ruban, ouvrant par deux portes à faux-dormant richement moulurées et sculptées et reposant sur des pieds à enroulement. Serrure et clef d'origine. Epoque deuxième moitié XVIIIème. 275x169x69 cm	3500/5000
94 A	Coffre-fort et son piètement	100/120
95	Sujet en bronze à représentation d'un taureau	80/100
96	Sujet en bronze à représentation d'un oiseau	80/100
97	"La danseuse orientale" groupe en bronze	200/250
98	Charles Isidore Gustave Parmentier (1818-1874) : "Le Setter", sujet en bronze	300/350
99	Henri-Louis Levasseur : "Aigle", groupe incomplet en bronze doré signé sur la terrasse, cachet du bronzier Goldscheider. Hauteur : 27,5 cm	300/350
100	Irénée Rochard : "Tête de cheval", bronze à patine verte signé	400/500
101	Charles Isidore Gustave Parmentier (1818-1874) : "La chèvre et son chevreau", sujet en bronze	300/350



101 A	Antoine-Louis Barye (1795-1875) (d'après) : "Le Fou de Rome", sujet en bronze non signé. Hauteur : 16,5 cm	400/500
102	Louis-Albert Carvin (1860-1951) : "Panthère" , sujet en bronze	1000/1200
103	George Lavroff (1875-1991) : "Lévrier" sujet en bronze	1500/2200
104	Georges Charles Coudray (actif 1883-1932) : "Tahoser", bronze à patine brune et en partie dorée, cachet de la Société des Bronzes de Paris. Hauteur : 67 cm	2000/2500
105	Antonin Mercié (1845-1916) : "David et Goliath", bronze à patine brune signé sur la terrasse, marque du fondeur "F. Barbedienne-Fondeur-Paris", et cachet "Collas". Hauteur : 75 cm	2500/3000
106	Auguste Moreau (1834-1917) : "Femme aux angelots" groupe en bronze sur un socle en marbre rouge. Hauteur totale : 45 cm	800/1000
107	Joseph Le Guluche (1849-1915) : "Le Pêcheur", terre cuite polychrome signée sur la terrasse, portant un cachet et le nombre 201 (petit accident à l'orteil). Hauteur : 46 cm	350/400
108	Louise Ochsé (1884-1944) : "Tête d'enfant", terre cuite signée	400/500
108 A	Jean-Pierre Gras (1879-1964) : "Femme assise tenant un tambourin", sujet en terre cuite signé et daté 1924. Dimensions : 34x27x20 cm	150/200
109	Lot de couvert en argent. Poinçons : XVIIIème, Michel-Ange, Vieille Femme, Cérès, Minerve. Poids total : 1950 g	400/500
110	Paire de lions en marbre tenant chacun une boule (une restauration ancienne)	300/350
111	Christ en ivoire dans un encadrement en bois doré et sculpté	200/250
112	Paire de lions en pierre	800/1000
113	Paire de bougeoirs en ivoire à trois bras de lumières. Avant 1950	60/80
114	Lampe en bronze à décor d'un sextant	50/60
115	Pendule en bois noirci à quatre colonnes baguées et filets de laiton. Epoque XIXème. Hauteur : 42 cm	60/80
116	Garniture de cheminée de style Louis XVI en marbre blanc et métal doré comprenant une pendule à mécanisme signé Combacal à Saint-Etienne reposant sur quatre colonnes baguées et deux candélabres. Hauteur de la pendule : 45 cm. Hauteur des candélabres : 46 cm	300/400
117	Garniture de cheminée en marbre noir à colonnes cannelées et à décor de bas-reliefs représentant des angelots, comprenant une pendule et deux coupes. Mécanisme signé Chamayou à Salon. Hauteur de la pendule : 48 cm. Hauteur des coupes : 27 cm	300/400
118	Garniture de cheminée en bronze doré de style rocaille comprenant une pendule et une paire de candélabres, à riche décor d'espagnolettes, de coquilles déchiquetées, de feuilles d'acanthé et de masques. Hauteur de la pendule : 60 cm. Hauteur des candélabres : 69 cm	700/800
119	Important lustre à pampilles	150/200



120	Coffret en bronze	40/50
120 A	Coffret d'accessoires à ombrelle comprenant huit embouts, un manche court et une tête d'ombrelle	30/40
121	Coffret en porcelaine à décor polychrome en bas-relief de scènes animés et d'angelots (restauration ancienne), monture en laiton. 9,5x18x13,5 cm	50/60
122	Ferdinand Duvinage (1813-1874) et Maison Alphonse Giroux à Paris. Cache-pot en bronze doré richement ciselé de frises et de guirlandes de fleurs réunies par des palmettes dans des écussons, reposant sur quatre pieds "biche". Corps orné de plaques d'ivoire marquetées d'un décor en bois précieux polychrome de volatiles, de végétaux et de branches en métal doré cloisonné. Gravé "Alph. Giroux Paris" (petit manque et petite restauration) Hauteur : 37 cm	4000/5000
123	"L'Ange aux roses", groupe en pierre marbrière portant une signature "B.J." (probablement Bernard Jabouin 1810-1889). Hauteur : 97 cm	800/1000
124	Daum : vase	30/40
125	Daum. Pendulette de bureau en cristal	40/50
126	Baccarat. Vase rouleau en cristal taillé. Hauteur : 30 cm	100/120
127	Saint-Louis. Coupelle en cristal. Diamètre : 17 cm	40/50
128	Saint-Louis. Vase modèle "Tommy". Hauteur : 24 cm	100/120
129	Saint-Louis. Vase. Hauteur : 24 cm	100/120
130	Baccarat. Carafe à whisky en cristal. hauteur 23 cm	50/60
131	Coupelle en verre taillé à monture en laiton ajouré reposant sur trois pieds à décor de feuilles d'acanthe. Hauteur : 9 cm. Diamètre : 15,5 cm	30/40
132	Coupe en verre overlay à décor gravé de biches dans un paysage sur fond brun. Hauteur : 17 cm. Diamètre : 27 cm	40/50
133	Mary Grégory (1856-1908) (d'après) : Service à liqueur à décor émaillé d'enfants comprenant une carafe avec son bouchon et quatre verres sur un plateau	200/250
134	Muller frères, Lunéville. Coupe en verre marmoréen sur un socle en fer forgé à décor de feuilles (petit accident au socle). Hauteur totale : 27 cm. Diamètre : 25 cm	120/150
135	Biot. Lampe à piètement et globe en verre soufflé marmoréen vert et orangé. Hauteur : 48 cm	150/200
136	Baccarat. Partie de service de verres en cristal comprenant 13 verres à eau, 14 verres à vin rouge, 15 verres à vin blanc, 11 verres Porto, 16 flûtes à Champagne (2 modèles), une carafe à vin et un broc, marqués au tampon "Baccarat France"	500/600
137	Lalique. Coupelle en cristal givré à quatre corolles signée Lalique France. Diamètre : 17 cm	80/100
138	Lalique. Partie de garniture de toilette modèle "Cactus" se composant de deux flacons avec leur bouchon d'origine et une boîte à poudre (accidentée à la base), en cristal	200/250



	soufflé et moulé pressé blanc satiné mat à pointes émaillées noires. Signée Lalique France sur chaque pièce. Hauteur des flacons : 10 cm et 12 cm Diamètre de la boîte à poudre : 10,5 cm	
139	René Lalique (1860-1945) : deux carafes en cristal, modèle Quincy (marquées R. Lalique France). Hauteur : 15,5 cm	400/500
140	Emile Gallé (1846-1904) (d'après). Cendrier à décor gravé à l'acide. Diamètre : 11 cm	60/80
141	Emile Gallé (1846-1904) (d'après). Vase pansu en verre multicouche orangé et brun sur fond jaune à décor végétal gravé à l'acide de fleurs et de feuilles. Hauteur : 34 cm	300/400
142	Daum Nancy. Gobelet à décor marmoréen vert, jaune et bleu, émaillé de chardons, d'une croix de Lorraine et de la date 1914. Signé en creux Daum Nancy. Hauteur : 12 cm	1000/1200
143	Service de table en porcelaine blanche en partie doré à décor de branches de rosiers de 86 pièces comprenant : -34 assiettes plates -12 assiettes creuses -22 assiettes creuses -1 saladier -1 plat creux -1 plat rond -2 ravers -2 coupes plates -3 coupes sur piédouche -2 saucières -2 plats ovales à anses (accident à une anse) -1 soupière -1 légumier	150/200
144	Mettlach : Petite assiette en céramique à décor en relief d'un chasseur priant, dans un encadrement perlé (accident à l'aile). XIXème siècle. Diamètre : 10,5 cm	30/40
145	Mettlach : Cendrier carré en céramique à décor en frise de branches et de fruits stylisés. XIXème siècle. (5,5x11,5x11,5 cm) Marque à l'Abbaye. N° d'inventaire : 3377	40/50
146	Mettlach : Beurrier en céramique polychrome à décor d'entrelacs et de trois scènes d'enfants en relief. Fin XIXème siècle. Marqué d'un P (un petit éclat). Hauteur : 12 cm. Diamètre : 20 cm.	40/50
147	Mettlach : Deux vases en céramique polychrome à décor en ronde-bosse d'un pêcheur et d'un chasseur dans des paysages (un vase accidenté). XIXème siècle. Hauteur : 50 cm	200/300
148	Huilier-vinaigrier en faïence à décor floral	50/60
149	Nord (Desvres ?). Paire de coqs en faïence formant verseuses avec bouchons, à décor polychrome ornés de cornes d'abondance et de fleurs. Epoque XIXème. Hauteur : 28,5 cm	150/200
150	Vide-poche en faïence à décor émaillé bleu lustré orné de pampres de vigne en métal doré.	40/50
151	Coffret en faïence à décor émaillé bleu lustré orné de branches et de fruits en métal doré. Diamètre : 16,5 cm	50/60
152	Le Tallec à Paris. Bouillon en porcelaine sur piédouche à décor doré de rinceaux et de filets. Hauteur totale : 18 cm	50/60
153	Le Tallec à Paris. Petit confiturier en porcelaine à décor polychrome de rinceaux sur fond bleu, filets dorés, reposant sur trois pieds griffes dorés. Hauteur : 15 cm	40/50
154	Corbeille ajourée en faïence à décor de fleurettes. Hauteur : 10,5 cm. Diamètre : 27 cm	40/50
155	Service à crème en porcelaine doré à décor floral comprenant douze pots couverts à crème comportant une anse reposant sur un plateau à piédouche. Epoque XIXème	200/300
156	Sèvres. Grand vase en porcelaine à décor d'une scène animée dans une réserve ornée de rinceaux sur fond bleu. Hauteur : 49 cm	120/150



157	Coupe couverte en porcelaine polychrome à décor floral reposant sur une base carrée. Hauteur : 44 cm	200/250
158	Coupe sur piédouche en barbotine à décor d'un coquillage fleuri (restauration ancienne). Hauteur : 33 cm	150/200
159	Jean Marais : Vase aux mains de Jean Marais et de Jean Cocteau. Céramique à émail lustré. Hauteur : 31 cm	800/1000
160	Jean Cocteau : Plat en céramique à décor de Saint Pierre réalisé pour la Chapelle Saint-Pierre à Villefranche sur Mer, signé et daté 1957. 54x39 cm	1800/2000
161	Manufacture Goldscheider. Grande coupe en plâtre moulé, émaillé et patiné représentant Loïe Fuller exécutant la danse serpentine. Signée en creux et cachet de la Manufacture Goldscheider. Epoque Art Nouveau. 45x44x29 cm	300/400
162	Augustin Moreau (1834-1917)(d'après) : "Le baiser", biscuit signé en creux A. Moreau. Hauteur : 34 cm	250/300

Le présent catalogue est soumis aux Conditions Générales de Vente consultables et téléchargeables sur le site www.damemarteau.fr

* *
*



Recevoir par Email les prochaines Annonces de Ventes de DAME MARTEAU

Nom :	
Prénom :	
Adresse Email :	



Maître Caroline Tillie-Chauchard - Contact : +33(0)6 80 47 59 18 - Email : ctc@damemarteau.fr
Salle des Ventes : 123, Avenue Emile Zola – Salon de Provence - 13300