



Salle des Ventes
Dame Marteau
123 Ave Emile Zola
13300 Salon de Provence

Catalogue de Vente

"Vêtements et Accessoires : Modes Provençale et Parisienne"
du Samedi 29 Septembre 2012 à 15 heures

Salle Dame Marteau :
123 Avenue Emile Zola - 13300 salon de Provence

Expositions : Vendredi 28 Septembre de 15h à 18h
et le matin de la vente de 10h00 à 12h00

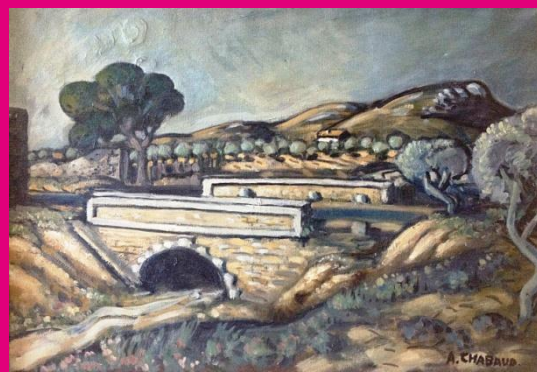
Photographies et Estimations disponibles sur : www.damemarteau.fr



Lot N° 102 Léo Leléé :
"L'Arlésienne"



Lot N° 101 Belle croix en or jaune,
entièrement ornée de perles de semences
sur monture filigrané.
Expert bijoux : Marlène Ledué-Crégut



Lot N° 105 Auguste Chabaud :
"Pont sur la route de Tarascon"



Lot N° 183 Hermès. Carré en soie
imprimée titrée "La marine en bois"



Lot N° 145 Petite cape noire en tulle
et gaze

Maître

Caroline Tillie-Chauchard

Contact : +33(0)6 80 47 59 18

Email : ctc@amemarteau.fr


SOCIETE DE VENTES VOLONTAIRES
Maître Caroline Tillie-Chauchard

Commissaire-priseur habilité

Ventes aux Enchères - Inventaires - Expertises

 Contact : **+33(0)6 80 47 59 18**

 Email : ctc@damemarteau.fr
www.damemarteau.fr

Lots	Descriptions	Estimations en Euros
1	Deux poches reliées par un cordon	10/15
1 A	Guimpe et plastron	20/30
2	Jupon blanc	20/30
3	Jupon en chanvre à plis canon. Epoque XIXème	30/40
4	Jupe de couleur parme à plis canon	30/40
5	Trois jupes noires	50/60
6	Jupon à plis canon en drap de laine marron doublé d'une cotonnade à pois blancs (usures)	60/80
7	Jupe de couleur prune à plis canon	30/40
8	Etole en dentelle noire. 232x46 cm	20/40
9	Jupon de mariée (quelques accidents : petits trous)	80
10	Fichu en dentelle à décor de fleurs (quelques accidents). Longueur : 174 cm	30/50
11	Chapelle (plastron et guimpe)	30
12	Fichu blanc à décor brodé de fleurs (petits trous). 158x118x118 cm	30
13	Ensemble en tulle brodé comprenant un fichu, un plastron et un dessus de coiffe	80
14	Deux jupes à plis noires canon à fines rayures blanches	30/40
15	Jupon rayé marron et beige à plis canon	20/30
16	Manteau en drap de laine de couleur vert sapin. Epoque XIXème	120/150
17	Jupon rayé rouge et noir à plis canon	20/30
18	Jupe en coton à décor polychrome	30/40
19	Grand châle à franges marron à décor de rayures moutarde (petits accidents). 320x166 cm	100/150


Maître Caroline Tillie-Chauchard - Contact : +33(0)6 80 47 59 18 - Email : ctc@damemarteau.fr

Salle des Ventes : 123, Avenue Emile Zola – Salon de Provence - 13300

20	Grand fichu en dentelle Chantilly à décor de grands bouquets fleuris (petits accidents). 204x204x166 cm	200/300
21	Jupon coton à motifs de losanges (quelques tâches). Hauteur : 88 cm	50/60
22	Jupon satin bleu bordure velours. Hauteur : 80 cm	150/200
23	Jupon de mariage à volants	100/120
24	Jupon de mariage à volants	100/120
25	Grenadine mauve à rayures noires et grises (quelques tâches). 158x158 cm	100/150
26	Grenadine Napoléon III noire à médaillons dorés et à franges (parfait état). 160x160 cm	250/350
27	Grand châle en drap de laine noir bordé de franges. 312x160 cm	200/250
28	Grand châle en drap de laine gris bordé de franges (usures). 326x162 cm	150/200
29	Grand châle de Nîmes en laine polychrome à décor central d'un médaillon noir encadré de motifs de palmettes et de végétaux stylisés dans des réserves (usures et trous). Milieu XIXème. 326x164 cm	200/250
30	Jupon piqué à plis canon à la ceinture, de couleur marron à rayures mauve (usures et tâches). Hauteur : 94 cm	300/350
31	Jupon piqué à petits motifs marron, doublure réalisée à partir de plusieurs tissus à motifs différents. Hauteur : 92 cm	500/600
32	Ensemble en soie de couleur parme comprenant une jupe biaisée et une eso	150
33	Droulet en coton brodé de fleurs. Fin XVIIIème-Début XIXème	200
34	Manteau d'Arlésienne bordé d'un galon et doublé d'une cotonnade rayée brun et caramel à décor de fleurs stylisées. Capuche bordée d'un velours et orné de dentelle. Hauteur : 97 cm	250
35	Enveloppe en coton imprimé mauve à petits motifs, doublure à rayures écru et marron à décor de guirlandes fleuries (usures). Hauteur : 112 cm	550
36	Exceptionnelle enveloppe à larges plis canon. Epoque XIXème	700/900
37	Courtepointe à décor piqué de vagues, en soie bleue et vert d'eau sur une face et couleur caramel sur l'autre (quelques accidents). 110x133 cm	100/150
38	Courtepointe festonnée à décor piqué de fleurs rouges d'un côté et marron de l'autre (quelques tâches). 146x174 cm	100/150
39	Couverture piquée à décor de carreaux rouges sur une face et de petits motifs ombrés sur l'autre (quelques accidents). 193x202 cm	300/350
40	Couverture piquée réalisée à partir d'un châle de laine polychrome décentré à décor d'un médaillon et d'écoinçons encadrés par une bande à liseré sur une face, et sur l'autre face de deux tissus à décor de petites fleurs sur fond fuschia pour l'un et de petits motifs géométriques sur fond crème pour l'autre. 239x189 cm	250/350
41	Couverture piquée jaune d'or sur une face et écru sur l'autre, portant les initiales "I.B." au point de croix. 265x218 cm	300/400
42	Dentelle noire à décor de fleurs et de coquilles déchiquetées. 352x8 cm	20
43	Pièces de dentelle noire	20/30



44	Pièces de dentelle noire	20/30
45	Deux échantillons de dentelle noire (204x10 cm et 194x11 cm)	20/30
46	Trois échantillons de dentelle noire (376x10 cm, 94x27 cm et 164x20 cm)	20/30
47	Quatre échantillons de dentelle noire (77x12 cm, 77x12 cm, 96x13 cm et 124x8 cm)	20/30
48	Galon de dentelle blanche (3700x2,5 cm)	30/40
49	Galon de dentelle blanche (3500x3,5 cm)	30/40
50	Dentelle blanche (3500x3,5 cm)	30/40
51	Pièces de dentelle noire (320x6 cm, 156x8 cm, 164x8 cm)	20/30
52	Pièces de dentelle noire (112x6,5 cm et 131x6 cm)	20/30
53	Importante pièce de dentelle noire (640x23 cm)	50/60
54	Grand fichu en tulle brodé de fleurs et de feuillage. 270x203x173 cm	100/120
55	Ombrelle noire de marque Delrieu-Rivet à Montélimar (quelques trous)	20/30
56	Ombrelle noire à manche sculpté de feuillages et d'écussons (quelques trous)	20/30
57	Ombrelle à petits carreaux écrus et bruns et à pommeau métallique	20/30
58	Ombrelle à grands carreaux écrus et bruns (quelques trous)	20/30
59	Eventail à décor peint de fleurs	20/30
60	Ombrelle en soie chamois à manche en corne ajouré (usures)	20/30
61	Parapluie noir à manche en bois noirci	10/15
62	Ombrelle en coton blanc, manche en bambou, pommeau en cuivre repoussé	15/20
63	Petite ombrelle à décor floral	20
64	Deux éventails à décor peint de jeunes femmes (dont un accidenté)	40
65	Eventail à décor floral	40
66	Ombrelle en coton ajouré et brodé	30/40
67	Coiffe de mariée (ibano) en dentelle	20
68	Ruban Napoléon III bleu nuit (usures et accidents). On y joint quatre morceaux de rubans noirs	50/60
69	Ruban Napoléon III noir (usures). Longueur : 149 cm	80/100
70	Ruban noir à bande centrale de velours ornée de deux frises à décor de losanges (petit accident). Longueur : 140 cm	100/150
71	Ruban Napoléon III bleu nuit à décor de grenade, de palmes, de fleurs et de	120/150



	feuillage. Longueur : 92 cm	
72	Ruban en velours noir à décor brodé de fleurettes bleues à l'extrémité. Longueur : 145 cm	300/400
73	Ruban Louis-Philippe à décor de feuilles jaunes, orangé et marrons sur fond marron. Longueur : 136 cm	400/500
74	Ruban Louis-Philippe à décor or de feuillages sur fond rouge marron. Longueur : 148 cm	400/500
75	Santon	10/15
75 A	Lot de trois santons dont un signé Carbonel	30/40
76	Jouglas. Couple de santons	30/40
77	Boîte ronde en faïence à décor d'une farandole et d'un tambourinaire	20/30
78	Trois santons	20/30
79	Paire de santons signés Jouglas	30/40
80	Marque à savon en bois de la Maison F. Coural & Fils Salon de Provence	50/60
80 A	Jardinière en terre cuite vernissée en forme d'âne. 72x73x30 cm	200/300
80 B	Pétrin en noyer sculpté de fleurs, d'une soupière, monogrammé O.C. 88x128x58 cm	500/600
80 C	"Scène d'intérieur en Provence" d'après Auguste Brouet	10/20
81	Sac frangé à décor de perles de jais	30
82	Bourse en satin noir ornée d'une bordure de dentelle	20/30
83	Bourse bordeaux ornée de perles de jais	30/40
84	Médaille en bronze doré offerte lors d'une "Festo Vierginenco" d'Arles, éditée par Carrié et Perrier à l'effigie d'une Arlésienne de profil. Diamètre : 2,5 cm	50/60
85	Clavier en argent à décor de deux anneaux ajourés et entrelacés et sa chaîne	50/60
86	Clavier et page en métal	30
88	Épingle de cravate en or jaune, de forme goutte ajourée et ciselée, ornée d'un diamant taillé en rose, en serti-clos sur paillon. Époque XIX ^{ème} siècle. Hauteur motif : 2.2 cm. Poids brut : 1.80 g.	60/120
89	Croix en or jaune et argent ajourée ornée en serti-clos sur paillons de six diamants taillés en rose, les extrémités polylobées. Provence XIX ^{ème} siècle. Dimensions avec bélière : 5,5x3 cm. Poids brut : 5,50 g	1200/1600
90	Paire de boucles d'oreilles "dormeurs" en or jaune, ornées en serti-clos sur paillon d'un diamant taillé en rose. Époque XIX ^{ème} siècle. Hauteur : 2.3 cm Poids brut : 5.40 g.	100/150
93	Lot de trois épingles de cravate en or. L'une à décor de trèfle ornée de trois perles et de deux diamants taillés en rose, la deuxième à décor de cercle ornée de saphirs calibrés et diamants taillés en rose, la troisième ornée de rubis et demi-perles (1 manque). Fin XIX ^{ème} début XX ^{ème} siècle. Poids brut : 6.40 g.	100/150



	On y joint une quatrième en fix.	
94	Montre de col en or jaune, à remontoir. Cadran émail blanc. Chiffres arabes bleus, aiguilles repercées, le dos orné d'une branche de fleurs en ors de couleur. Poinçon : tête de cheval. Fin XIXème siècle, début XXème siècle. Diam. : 2.4 cm. Poids brut : 12,50 g.	80/120
95	GUIOT, horloger de la Marine : montre chronomètre de poche en or jaune, à remontoir. Cadran émail blanc. Chiffres arabes. Compteur à 6 h. Diam : 5 cm. Poids brut : 92.30 g.	700/1000
96	Collier " draperie " en or jaune, orné de deux rangs de grenats ronds et navettes en serti dos sur paillon et d'un grenat " goutte " en pendeloque, sur chaîne maille forçat. Epoque XIXème siècle. Long : 44 cm. Poids brut : 7.90 g.	400/500
97	Broche en or jaune et argent (A.C) à décor de bouquet, ornée en serti-clos sur paillons de diamants taillés en rose. Epoque : XIXème siècle Hauteur : 4.8 cm Poids brut : 15,70 g.	600/800
98	Broche " plaque " en platine (AC), ajourée à décor géométrique, entièrement ornée en serti-clos perlé de diamants TA, et de diamants baguettes totalisant 3.5 carats environ. Années 1910 /1920. Dim. : 3.4 x 1.8 cm Poids brut : 9.10 g.	700/1000
99	Paire de boucles d'oreilles, deux ors, ornées chacune en sertie-griffes de deux diamants TA en chute, le second mobile (poids total des diamants : 1,7 carat environ). Epoque : 2.2 cm Poids brut : 4.80 g.	1500/2000
100	Bague de type marquise en or jaune et platine, ornée en serti-clos de deux diamants demi-taille de 0.85 ct environ chacun, dans un entourage formant " huit " de rubis calibrés, la monture ciselée ornée de quatre autres diamants à l'épaule. Années 1900/1920. TDD : 55. Poids brut : 4.80 g.	3000/4000
101	Belle croix en or jaune, entièrement ornée de perles de semences sur monture filigrané. Elle est ornée d'un coulant ajouré en nœud. Travail probablement Ibérique de la fin XVIII, début XIXème siècle. Haut avec coulant : 9 cm. Poids brut : 12.70 g. (quelques manques).	1200/1600
102	Léo Lelée (1872-1947) : "L'Arlésienne", aquarelle signée en bas à droite et datée 29 (une tâche). 35x26 cm	800/1200
103	Joseph Hurard (1887-1956) : "Route d'Avignon aux Angles", huile sur toile signée en bas à droite. 38x55 cm	400/500
103 A	Reymond Voltaire (1881-1940) : "Paysage", huile sur carton signée en bas à droite. 18,5x23,5 cm	80/100
103 B	Reymond Voltaire (1881-1940) : "L'Etang de Berre", huile sur panneau signée en bas à droite et datée 1930. 24x32,5 cm	120/150
103 C	Reymond Voltaire (1881-1940) : "Maison au puits", huile sur panneau signée en bas à droite et datée 1934. 24x32,5 cm	150/180
103 D	Gravure "Les Tours de Chateaurenard". 17,5x23 cm	30/40
104	Joseph Faust (1868-1934) : "Berger et ses moutons", huile sur panneau signée en bas à droite. 39x57 cm	700/800
105	Auguste Chabaud : "Pont sur la route de Tarascon", huile sur toile signée en bas à droite. Certificat de Jean Chabaud daté du 9 décembre 1966	2000/2500
105 A	Muratore : "L'arbre dans la cour", aquarelle signée en bas à gauche. 24x31,5 cm	60/80
105 B	Marie Rimbaud : "Le grand pin", crayon et aquarelle signée en bas à droite. 52x36 cm	60/80



105 C	Muratore : "Les Alpilles", huile sur carton signée en bas à droite. 23x51 cm	100/150
105 D	Marie Rimbaud : "L'amandier en fleurs", huile sur toile signée en bas à gauche. 52,5x63,5 cm	80/100
105 E	Marie Rimbaud : "La fontaine de la place des Trois Ormeaux à Aix", crayon et aquarelle signé en bas à droite. 30x24,5 cm	40/50
105 F	Marie Rimbaud : "Vue sur mer", aquarelle signée en bas à droite. 21x16 cm	30/40
105 G	Rochette : "Le village", huile sur toile signée en bas à gauche datée 45. 37,5x46 cm	60/80
105 H	J. Bourillon : "Les meules", huile sur toile signée en bas à droite. 32x45 cm	80/100
105 I	J. Bourillon : "Paysage", huile sur toile signée en bas à gauche. 37x55 cm	80/100
105 J	J. Bourillon : "Vieux port de Marseille, vue du Fort Saint-Jean", huile sur toile signée en bas à gauche. 50x65 cm	150/200
107	Deux broches métal et strass	10
108	Galon en perles de jais à décor de pampilles. Longueur : 77 cm. Hauteur : 10,5 cm	10/20
109	Parement de corsage en perles bleues changeant	20/30
110	Ceinture à boucle à décor de serpents entrelacés	10/20
111	Diadème composé de feuilles en tissus et de pampilles en jais	20/30
112	Parrure en verroterie noire et frises dorées comprenant un pendentif et trois boucles circulaires. Début XXème	20/30
113	Parure en verroterie mauve à décor de camées comprenant une broche et deux pendants (un manque sur la broche). Epoque Napoléon III	40/50
114	Lot de quatre cols en satin et broderie	20/30
114 A	Lot de quatre cols en satin et broderie	20/30
114 B	Lot de quatre cols en satin et broderie	20/30
114 C	Lot de cinq cols en satin et broderie	20/30
115	Lot de rubans	10/20
116	Lot de plumes (autruche,...)	20/30
117	Lot de noeuds papillon	10/20
118	Lot de paires de gants en peau	20/30
119	Deux éventails	10/20
120	Eventail en plumes bleues	20/30
121	Chapeau noir de dame	20/30
122	Lot d'épingles à chapeau	30/40



123	Haut de forme dans un carton à chapeau	20/30
124	Paire de chaussures de bal à cocarde. Epoque XIXème	80/100
125	Deux paires de chaussures de soirée. Début XXème	100/120
126	Bonnet de baptême à bouillonné de soie recouvert de dentelle crème et blanche (ruban abîmé). Début Xème	30/40
127	Petit manteau d'enfant en taffetas de soie changeant orange et vert, garni de volants festonnés et de passementerie (une tâche et un trou). Fin XIXème. Hauteur : 46 cm ANCIENNEMENT NUMERO 54	20/30
128	Guimpe de dentelle blanche à motifs de fleurs doublée de mousseline, effet de double manche (quelques accidents). Début XXème	30/40
129	Guimpe en dentelle blanche (quelques tâches de rouille et petits trous). Début XXème	50/60
130	Corsage à rayures brochés de couleur dans les tons bruns, aubergine et blanc, manches type pagode à volants (un manque), décor de petits volants en ruban de soie sur le plastron. Vers 1860. Hauteur : 56 cm	60/80
131	Deux corsages noirs. Le premier en taffetas de soie noire bordé d'un tuyauté orné de jais (vers 1875/1880). Le second en taffetas de soie à manches gigot, plastron en soie façonnée à décor de grains de café, bordé de passementerie (fin XIXème)	80/100
132	Deux corsages. Le premier en coton crème à pois rouges (quelques tâches), manches à volants. Le second en petit coton broché garni de dentelle. Début XXème	40/50
133	Trois vestes de dame. Veste de tailleur deux boutons "Mademoiselle Blanc à Nîmes" en reps de laine noire garnie d'un reps de soie doublé d'un sergé de soie blanche. Veste en drap de laine gris bordé de velours au col et aux poignées, décor de passementerie appliqué. Veste à deux boutons en sergé de laine noir garni au col de tuyauté et de gaze tuyautée (petits trous)	100/120
134	Caperon en drap de laine noir décoré de galons appliqués, col à pans coupés. Fin XIXème. Hauteur : 52 cm	60/80
135	Guimpe et sa jupe en gaze de soie à rayures garnies d'applications de dentelle à motif de fleurs. Décor de bouillonnés et de dentelles (quelques accidents). Début XXème	100/120
136	Cape en drap de laine noir à décor de fleurs en passementerie appliquée, col rond bordé de fourrure, doublé de ouate. Deuxième moitié du XIXème. Hauteur : 76 cm	100/120
137	Longue cape en petit broché de laine garnie de passementerie à pampilles (usures et quelques manques). Marque "Au Printemps à Paris". Vers 1880. Hauteur : 124 cm	100/120
138	Ensemble en taffetas de soie noire comprenant une jupe à plis canons et une petite veste cintrée avec plis ouverts dans le dos. Vers 1880.	120/150
139	Spencer en lainage plissé vert à carreaux blancs, col et manchettes en velour frappé (manchettes de dentelle postérieures), dans le goût de l'Empire (petits trous). Hauteur : 36 cm	100/120
140	Marque "Mme Veuve Roux-Leyraud, 2 rue des Lombards à Nîmes". Ensemble en moire de soie noire doublé de taffetas changeant rouge et bleu, orné sur la jupe d'un volant de dentelle Chantilly maintenu par un galon de perles de jais. Corsage cintré garni sur le haut des manches et sur le plastron de dentelle	100/120



	Chantilly et d'un décor de perles de jais à pampilles avec effet de tournure (tâches et accidents). Fin XIXème	
141	Petite cape noire de soirée en sergé de soie garnie d'un volant de taffetas de soie dans le bas et à l'encolure, rebrodée de perles de jais à motifs de fleurs. Fin XIXème. Hauteur : 54 cm	80/100
142	Petite cape noire en moire de soie brodé de jais avec volants et col en dentelle Chantilly (quelques accidents). Fin XIXème. Hauteur : 45 cm	50/60
143	Cape en dentelle Chantilly noire à trois volants garnis de ruban de reps de soie noire. Fin XIXème. Hauteur : 90 cm dans le dos, 50 cm sur le devant	80/100
144	Petite cape noire en dentelle Chantilly ornée d'un galon de perles et pompons en jais. Fin XIXème. Hauteur : 64 cm	80/100
145	Petite cape noire en tulle et gaze garnie d'un volant de gaze tuyauté rebrodé de paillettes et de perles de jais et garnie de noeuds. Epoque Restauration. Hauteur : 29 cm	100/120
146	Petite cape noire en dentelle Chantilly avec deux pans en satin broché, broderie de perles et de pampilles en jais (accident à la doublure). Fin XIXème. Hauteur : 50 cm	100/120
147	Cape en reps de soie noire à deux volants formant col, garnie d'un galon de perles et de pampilles de jais (accident à la doublure). Fin XIXème. Hauteur : 70 cm	80/100
148	Robe de soirée noire à dentelle	30/40
149	Cape en drap de laine noire et galons appliqués	80/100
150	Veste à col satin et gilet de smoking, et pantalon	40/50
151	Charles Cara, Paris. Queue de pie et pantalon	40/50
152	Manteau en drap de laine et velours noirs à large col, à décor de galons appliqués	100/120
152 A	Manteau en astrakan	80/100
153	Gucci. Paire de lunettes de soleil pour femme à monture dorée ornée du sigle strassé, dans son étui	30/40
154	Pucci. Paire de lunettes de soleil en acétate bleuté. Circa 1970	50/60
155	Hermès. Serviette de plage en éponge imprimée d'un cheval. Etat d'usage	120/150
156	Yves Saint-Laurent. Broche en métal doré en forme de croix dans un encadrement circulaire.	40/50
157	Christian Lacroix. Broche en métal doré en forme de coeur ajouré et chiffré. Circa 1990	50/60
158	Yves Saint-Laurent. Poudrier en métal doré en forme de coeur orné d'un coeur en strass, dans sa boîte d'origine	80/90
159	Yves Saint-Laurent. Broche en métal doré en forme de coeur. Circa 1980	50/60
160	Yves Saint-Laurent. broche pendentif en métal doré en forme de coeur orné au centre d'une résine brune	40/50
161	Christian Lacroix. Broche pendentif en métal doré en forme de coeur, chiffré au centre	40/50
162	Hermès. Portefeuille en cuir noir (traces d'usure). Circa 1970	70/80



163	Hermès. Quatre serviettes de table en coton imprimé sur fond blanc, à décor de fleurs stylisées vertes et orange. Circa 1970. Etat neuf	60/70
164	Anonyme. Sac en cuir naturel orné d'un étrier en métal, bandoulière en gros grain vert et rouge. Circa 1970. Bon état	60/70
165	Gucci. Sac en toile monogrammé noire, bandoulière réglable en gros grain vert et rouge. Etat neuf	100/120
166	Sonia Rykiel. Sac en bandoulière en cuir noir, rabat, deux petites poches en décor, trois poches intérieures dont une zippée. Circa 2000. Très bon état	150/180
167	Céline. Sac polochon en toile monogrammée bleu marine et cuir marine. Circa 1970. Bon état	100/150
168	Givenchy. Sac rectangulaire en cuir façon python, une poche intérieure.	50/60
169	Paul Smith. Sac de soirée en flanelle grise à rayures blanches à décor de fleurs polychromes appliquées. Bon état. 15x24 cm	50/60
170	Léonard. Sac en tissu imprimé, bandoulière en chaînette de métal doré. Bon état	120/150
171	Givenchy. Sac en toile noire orné d'un motif géométrique à paillettes, deux poignées en cuir. Bon état	50/60
172	Burberry's. Chapeau cloche en tissu tartan. Taille S. Bon état	30/40
173	Dior. Paire de gants de soirée en agneau noir. Taille 7. Longueur : 45 cm. Circa 1960	20/30
174	Hogan. Sac en cuir naturel à bandoulière, attaches en métal palladié, dans son pochon. Circa 1990. Très bon état	120/150
175	Givenchy. Sac rectangulaire en toile enduite, à bandoulière, une poche extérieure. Etat neuf. 20x25 cm	70/80
176	Alaïa. Ceinture de taille en cuir marron. Taille 75. Circa 1980	70/80
177	Jean-Charles de Castelbajac. Large ceinture en cuir naturel, boucle laiton. Taille 75	50/60
177 A	Louis Vuitton Paris : Valise rigide à chaussures en cuir Monogram N° 1037878, coins et serrures en laiton doré, poignée en cuir naturel. Intérieur présentant huit casiers en feutrine marron. Avec housse de protection sans clef. Dimensions : 68x37x23 cm	1500/1800
177 B	Louis Vuitton Paris : Valise rigide à vêtements en cuir Monogram N° 1038946, coins et serrures en laiton doré, poignée en cuir naturel. Intérieur en cuir beige, sangles de maintien. Avec housse de protection, sans clef. Très bon état. Dimensions : 62x42x22 cm	1500/1800
178	Dior. Paire de bottines hautes à lacets et boucle doré. Pointure: 38,5	60/70
179	Versace. Ceinture pour homme en cuir noir, boucle en métal doré siglé. Taille 110	30/40
180	Christian Lacroix. Etole en coton et nylon à motifs géométriques dans les tons orangé et noir, dans sa boîte d'origine. 180x65 cm	50/60
181	Escada. Carré en mousseline de soie verte, imprimé floral. 95x95 cm. Très bon état	40/50
182	Escada. Carré en mousseline de soie orange, imprimé floral dans sa boîte d'origine. 95x95 cm. Très bon état	40/50
183	Hermès. Carré en soie imprimée titrée "La marine en bois" (état d'usage, tâches). Circa 1960	80/90



184	Escada. Etole en mousseline de soie noire brodée de soleils. 190x60 cm	50/60
185	Jacques Heim. Robe en tissu imprimé rouge. Circa 1970	50/60
186	Chanel. Chemisier en lin noir à boutons dorés à décor de losanges, une poche poitrine. Taille 40/42	100/120
187	Courrèges. Pantalon en laine bleue, ceinture et bas ourlés de cuir ton sur ton. Taille 40. Circa 1980. Très bon état	80/90
188	Courrèges. Gilet sans manches en laine blanche, point mousse. Circa 1980. Bon état	50/60
189	Léonard. Ensemble comprenant une veste et une jupe en tissu imprimé polychrome à dominante bleue. Circa 1980. Taille 36/38	100/120
190	Léonard. Pull col cheminée à motif léopard, avec sa ceinture. Taille 38/40	30/40
191	Courrèges. Spencer en tissu lamé noir et argent. Taille A. Circa 1965	100/150
192	Chanel. Veste en lainage beige, boutons siglés. Taille 40. Circa 1965	180/200
193	Chanel. Jupe en soie beige. Taille 42	120/150

Le présent catalogue est soumis aux Conditions Générales de Vente consultables et téléchargeables sur le site www.damemarteau.fr

* *
*



Recevoir par Email les prochaines Annonces de Ventes de DAME MARTEAU

Nom :	
Prénom :	
Adresse Email :	



Maître Caroline Tillie-Chauchard - Contact : +33(0)6 80 47 59 18 - Email : ctc@damemarteau.fr
Salle des Ventes : 123, Avenue Emile Zola – Salon de Provence - 13300