



Le Mas de Jonquerolles  
Route de Tarascon  
Chemin de Chalamon  
Saint Rémy de Provence  
13210

**Catalogue de Vente**  
**"Tableaux XIXème, XXème, XXIème et Ecoles Provençales"**  
**du Dimanche 22 Juillet 2012 à 15 heures**

---  
**Mas de Jonquerolles - Saint Rémy de Provence**  
---

**Expositions : Samedi 21 Juillet 2012 de 14h à 18h**  
**et le matin de la vente de 10h à 12h**

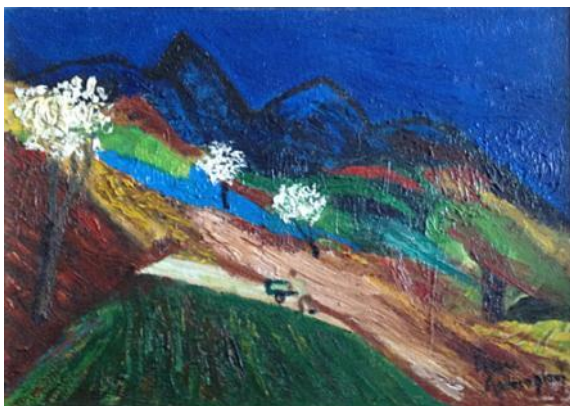
Photographies et Estimations disponibles sur : [www.damemarteau.fr](http://www.damemarteau.fr) & [www.auction.fr](http://www.auction.fr)



*Nicolas Poliakoff*



*Félix Ziem*



*Pierre Ambrogiani*

**Maître**

**Caroline Tillie-Chauchard**

**Email : [ctc@amemarteau.fr](mailto:ctc@amemarteau.fr)**


**SOCIETE DE VENTES VOLONTAIRES**
**Maître Caroline Tillie-Chauchard**

Commissaire-priseur habilité

Ventes aux Enchères - Inventaires - Expertises

 Contact : **+33(0)6 80 47 59 18**

 Email : [ctc@damemarteau.fr](mailto:ctc@damemarteau.fr)
[www.damemarteau.fr](http://www.damemarteau.fr)

Lots	Descriptions	Estimations en Euros
1	Jean Lurçat (1892-1966) : "Les Coqs", lithographie signée en bas à droite. 44x55 cm	60/80
2	Jeannie Cusenier (née en 1909) : "Fête à Dubrovnik", lithographie signée dans la marge et numérotée 11/95. 35x26 cm	30/40
3	Denise Bourdouxhe (née en 1925) "Paysage", lithographie signée dans la marge et numérotée 21/110. 64,5x49,5 cm	100/150
4	Louis Pons (né en 1927) : "Personnages encadrés", lithographie signée en bas à droite dans la marge, numérotée 14/70. 52x41 cm	100/120
5	Eugène Baboulène (1905-1994) : "Vue des Alpilles", lithographie signée dans la marge. 42,5x65 cm	250/300
6	Raya Sorkine (né en 1936) : "Les Mariés", Lithographie Epreuve d'Artiste dédicacée "Pour Hervé Amicalement et joyeuse Année 1994" et signée. 50,5x40,5 cm	300/350
7	Edouard Pignon (1905-1993) : "Personnage en rouge", eau-forte signée dans la marge et numérotée. 50x64 cm	100/150
7 A	Ossip Zadkine (1890-1967) : "Couple", lithographie signée en bas dans la marge et numérotée 18/100. 59x39,5 cm	200/300
8	Jacques Majorelle (1886-1962) : "Tasgah, vallée de Telouet, Grand Atlas" eau-forte signée 1927 et dédicacée "Amical souvenir à René Euloge, le grand poète de l'Atlas", signé et contresigné, numérotée 17/24. 19,5x26 cm	1800/2200
9	Marcel Cougnaud (XXème) : "Bouquet", huile sur isorel cachet de la vente de l'atelier au dos (61x46 cm)	60/80
10	Marcel Cougnaud (XXème) : "Nature morte au bouquet de fleurs" huile sur isorel signée en bas à droite (65x50 cm)	60/80
11	Pierre Trofimoff (1925-1996) : "Bouquet d'anémones", huile sur toile signée en bas à gauche datée 66 (40x32 cm)	300/350
12	Eugénie Clarac (XXème) : "Bouquet de roses", huile sur toile signée en bas à droite. 53x45 cm	300/400
13	Eugénie Clarac (XXème) : "Bouquet de chrysanthèmes", huile sur toile signée en bas à gauche. 60x50 cm	300/400
14	Eugénie Clarac (XXème) : "Bouquet de deux roses jaunes", huile sur toile signée en bas à gauche. 33x24 cm	80/100
15	Jean Chaleyé (1878-1960) : "Bouquet", huile sur toile signée en bas à droite. 73x54 cm	250/300
16	Suzanne Richard (1896-?) : "Les Dahlias", huile sur toile signée en bas à gauche. 35x27 cm	120/150
17	Suzanne Richard (1896-?) : "Bouquet de roses", huile sur toile signée en bas à gauche. 33x24 cm	120/150
18	Lucienne de Meiffren (1923-2005) : "Bouquet champêtre", huile sur panneau signé en bas à droite. 55x46 cm	200/250


**Maître Caroline Tillie-Chauchard - Contact : +33(0)6 80 47 59 18 - Email : [ctc@damemarteau.fr](mailto:ctc@damemarteau.fr)**

Salle des Ventes : 123, Avenue Emile Zola – Salon de Provence - 13300

19	Geneviève de Campsavy (XXème) : "Bouquet", huile sur toile signée en bas. 73x50 cm	300/400
20	Célestine Gonon (1919-2009) : "Tournesols", huile sur toile signée en bas à droite. 60x72,5 cm	150/200
21	Célestine Gonon (1919-2009) : "Bouquet de fleurs", huile sur toile signée en bas à droite datée 1993. 60x73 cm	200/300
22	Marceau CONSTANTIN (né en 1918) : "Fleurs", huile sur toile monogrammée en bas à droite MC, datée au dos 1er mai 1964. 22x16 cm	250/300
23	Marceau CONSTANTIN (né en 1918) : "Fleurs 2", huile sur toile signée en bas à droite. 19x33 cm	250/300
23 A	Isabelle Duret-Dujarric (née en 1949) : "Mauves et Millepertuis", technique mixte signée en haut à droite et datée 90	300/400
23 B	P. Astruc (XXème) : "Le Fleuriste", aquarelle signée en bas à droite située à Marseille et datée 1945. 45x29,5 cm	80/100
24	Ecole Française dans le goût du XVIIIème : "Nature morte aux fleurs et aux fruits", huile sur panneau parqueté. 71x57 cm	1000/1200
25	Ecole Française dans le goût du XVIIIème : "Bouquets", deux huiles sur toile. 81x60 cm	1000/1200
26	Ecole française XXème : "Nu couché" huile sur toile (59x72 cm)	80/100
27	Jean-Pierre Tonin (né en 1946) : "Femme nue", technique mixte signée en bas à droite et datée 94. 40x28,5 cm	200/300
28	Constanzo W. Figlinesi : "Femme nue allongée", huile sur toile signée en bas à droite. 64,5x100 cm	140/160
29	Eugénie Clarac (XXème) : "Femme nue au miroir", huile sur toile signée en bas à droite. 65x55 cm	200/250
30	Louis Jou (1882-1968) : "Nu", encre signée en haut à droite. 67,5x52,5 cm	400/500
31	Louis Jou (1882-1968) : "Nu", encre signée en haut à droite (quelques mouillures). 67x52,5 cm	400/500
32	Louis Jou (1882-1968) : "Nu", encre signée en bas à gauche. 67x51,5 cm	400/500
33	Louis Jou (1882-1968) : "Nu", encre signée en bas à gauche. 67x52,5 cm	400/500
34	Louis Jou (1882-1968) : "Nu", encre signée en haut à droite. 67,5x52 cm	400/500
35	Louis Jou (1882-1968) : "Nu", encre signée en haut à droite. 75x57,5 cm	400/500
36	Louis Jou (1882-1968) : "Nu", encre signée en haut à droite. 76x58 cm	400/500
37	Louis Jou (1882-1968) : "Nu", encre signée en haut à droite (quelques mouillures). 52,5x67,5 cm	400/500
38	Louis Jou (1882-1968) : "Nu", encre signée en bas à gauche. 52x67,5 cm	400/500
39	Louis Jou (1882-1968) : "Nu", encre signée en haut à gauche. 55x75,5 cm	400/500
40	Albert Genta (1901-1989) : "Nu", fusain et traces de craie blanche, signé en bas à droite, daté 68. 65x50 cm	400/500
41	Albert Genta (1901-1989) : "Nu", pastel, crayon et gouache, signé en bas à droite, daté 62. 50x65,5 cm	400/500
42	Louis Jou (1882-1968) : "Nu", encre signée en haut à droite. 67x52 cm	400/500
43	Marceau CONSTANTIN (né en 1918) : "Recueillement", huile sur toile monogrammée M.C. datée 1957. 73x60 cm	800/1000
43 A	Marceau CONSTANTIN (né en 1918) : "Erotica", huile sur toile monogrammée M.C. datée 1955. 73x60 cm	800/1000
43 B	Marceau CONSTANTIN (né en 1918) : "Pensées lointaines", huile sur toile	800/1000



	monogrammée M.C. 73x50 cm	
44	Pierre Daboval (né en 1918) : "Nu aux pommes", huile sur toile signée en bas, au dos datée 1958 et située à Saint-Rémy-de-Provence. 65x50 cm	500/700
45	Nicolas Poliakoff (1899-1976) : "Nu assis", huile sur toile signée en bas. 46x32,5 cm	400/500
46	Jean-Gabriel Domergue (1889-1962) : "Le Modèle", huile sur toile signée en bas à gauche. 50x45 cm	3600/4000
46 A	Jean Schneider (1926-1999) : "Nu se coiffant", huile sur toile signée en bas à gauche. 55x46 cm	150/200
47	Bakine : "Paysage fauve de Crimée I", huile sur carton signée en bas à gauche. 17x24 cm	120/180
48	Bakine : "Paysage fauve de Crimée II", huile sur carton signée en bas à gauche. 15x20,5 cm	120/180
49	Czeslaw Myskowski (1898-1938) : "La bergerie", huile sur toile signée en bas à gauche. 50x65 cm	200/300
49 A	Vladimir de Terlikowski (1873-1951) : "La baie", huile sur toile datée 1936 (quatre trous) (54x73 cm)	1000/1400
50	Ecole Soviétique : "La Conversation", huile sur toile signée en bas à gauche et datée 63. 80x80 cm	450/500
50 A	Natalia Gontcharova (1881-1962) : "Jeune femme à la couronne", Projet de costume pour une danseuse dans le Ballet "Sur le Borysthène", aquarelle et crayon sur papier signé en bas à droite, contresigné et daté au dos 32. 25,5x17,8 cm	2500/3000
50 B	Natalia Gontcharova (1881-1962) : "Olga", Projet de costume pour une danseuse dans le Ballet "Sur le Borysthène", désigné "Olga" en haut à droite, aquarelle et crayon sur papier signé en bas à droite, contresigné et daté au dos 32. 25,5x17,8 cm	2500/3000
50 C	Natalia Gontcharova (1881-1962) : "Natacha", Projet de costume pour une danseuse dans le Ballet "Sur le Borysthène", désigné "Natacha" en haut à droite, aquarelle et crayon sur papier signé en bas à droite, contresigné et daté au dos 32. 25,5x17,8 cm	2500/3000
50 D	Natalia Gontcharova (1881-1962) : "Jeune femme à la crinoline", Projet de costume pour une danseuse dans le Ballet "Sur le Borysthène", aquarelle et crayon sur papier signé en bas à droite, contresigné et daté au dos 32. 25,5x17,8 cm	2500/3000
51	"Portail d'église à Arles", fusain et aquarelle situé et signé en bas à droite G. Dumont. 61x46,5 cm	40/60
52	Claude Firmin (1864-1944) : "Lavandière", fusain et réhauts de pastel sur papier bistre, signé, dédicacé et daté 1914. 32x24,5 cm	350/400
53	Claude Firmin (1864-1944) : "Paysan au panier et son âne", pastel et fusain sur papier bistre, signé en bas à gauche. 32x42,5 cm	450/500
54	Auguste Chabaud (1882-1955) : "Nu au chignon", fusain signé en bas à droite. 30,5x22,5	400/500
55	Pierre Ambrogiani (1907-1985) : "Paysage" feutre signé au milieu. 24x31 cm	100/150
56	Pierre Ambrogiani (1907-1985) : "Personnages", feutre signé en bas à droite, vers 1950. 49x63 cm	450/500
56 A	Yves Brayer (1907-1990) : "L'Entrée dans l'arène", gravure "épreuve d'artiste" signée dans la marge. 23,5x29,5 cm	80/100
57	Albert Gouget (XIXème-XXème) : "La Camargue", pastel sur papier signé en bas à droite. 25x35,5 cm	150/200
58	Albert Gouget (XIXème-XXème) : "La Camargue", pastel sur papier signé et titré en bas à droite. 26x36 cm	150/200
59	François Diana (1903-1993) : "Vue du Lubéron", pastel signé. 23,5x31 cm	80/100
60	François Diana (1903-1993) : "Paysage", pastel signé. 23,5x31 cm	80/100
61	François Diana (1903-1993) : "Vue du Lubéron", pastel signé. 23,5x31 cm	80/100





62	Marcel de Valoy : "Paysage de Haute Provence en automne", aquarelle signée en bas à gauche et datée 75.	350/400
63	Charles André Vuillon : "Paysage de Provence", aquarelle signée en bas à gauche.	450/500
64	Marcel Arnaud (1877-1956) : "Paysage de Provence", aquarelle signée en bas à gauche. 31x43 cm	600/800
65	Auguste Chabaud (1882-1996) : "Bouquet sur le buffet à glissant", aquarelle et crayon signé en bas à gauche. 26x20,5 cm	800/1000
66	Auguste Chabaud (1882-1996) : "Bouquet au vase bleu", aquarelle et crayon signé en bas à droite. 26x20,5 cm	800/1000
67	Auguste Chabaud (1882-1996) : "Bouquet", aquarelle et crayon signé en bas à gauche. 23x20 cm	800/1000
68	Marcel Cougnaud (XXème) : "Nature morte au poisson et au homard", huile sur isorel cachet de la vente de l'atelier au dos (38x55 cm)	60/80
69	Marcel Cougnaud (XXème) : "Nature morte aux fleurs et au poisson", huile sur isorel signée en bas à droite (54x65 cm)	60/80
70	Marcel Cougnaud (XXème) : "Village en automne", huile sur panneau signée en bas à droite et datée 1939 (50x65 cm)	60/80
71	Marcel Cougnaud (XXème) : "La route", huile sur isorel cachet de la vente de l'atelier au dos (50,5x65 cm)	60/80
71 A	Marcel Cougnaud (XXème) : "L'étang", huile sur isorel signée en bas à droite et datée 71 (50x64,5 cm)	50/60
72	Raphaël Arnal : "Paysage de Provence", huile sur toile signée en bas à gauche (38x46 cm)	120/150
73	Ecole française XXème : "La côte du côté de Nice", huile sur toile porte une signature en bas à droite (50x70 cm)	80/100
74	L. Natéo : "Le Vieux Port", huile sur panneau signée en bas à droite. 27x46 cm	150/200
75	Fossey : "L'église du Vieux-Port", huile sur panneau signée en bas à droite. 40x30 cm	150/200
76	Marcel Cougnaud (XXème) : "Paysage", huile sur isorel signée en bas à gauche et datée 11/70 (33x40 cm)	60/80
77	Marcel Cougnaud (XXème) : "Le Village", huile sur isorel cachet de la vente de l'atelier au dos (54x65,5 cm)	60/80
77 A	Marcel Cougnaud (XXème) : "Village des Alpes", huile sur isorel cachet de la vente de l'atelier au dos (60x50 cm)	60/80
78	Honoré Jacquet (XXème) : "Port de Cassis", huile sur panneau signée en bas à droite (50x65 cm)	700/900
79	Ecole provençale début XXème : "Paysages" deux aquarelles signées en bas (rousseurs). 48x62 cm	60/80
80	F. Cruciani "Le Mas dans les Alpilles", huile sur toile signée en bas à droite. 46x60 cm	150/200
81	Edmond Canaguier "Les Cavaliers", huile sur toile signée en bas à droite. 73x60 cm	150/200
82	Lacas : "Les environs d'Aix-en-Provence", huile sur toile signée en bas à droite (petit accident et restaurations). 65x81 cm	400/500
83	P. Dubois : "Le chemin près de la côte", huile sur toile signée en bas à gauche, notée "à mon ami A. Martin". 46x55 cm	200/300
84	Maurice Barle (1903-1961) : "Vue de côte", huile sur toile signée en bas à droite. 39x88,5 cm	500/600
84 A	Guy Le Florentin (XXème) : "Tartanes", huile sur panneau signée en bas à gauche et datée 1940. 48x120 cm	400/500
85	Georges Autran (né en 1941) : "Les Amandiers en fleur", huile sur toile signée en bas à droite. 59x72 cm	400/500
86	A. Sarter : "Corrida", huile sur toile signée en bas à droite. 100x80 cm	300/400



87	De Romanet : "Corrida", huile sur toile	150/200
87 A	Michel Calvet (né en 1956) : "Tauromachie", huile sur toile signée en bas à droite. 60x73 cm	2000/2500
88	Ecole provençale début XXème : "La Camargue" huile sur toile. 50x100 cm	200/250
90	Pierre Gontarche : "Marseille", huile sur isorel signée en bas à droite ( 50x61 cm)	250/300
91	Ecole provençale début XXème : "Le vieux port de Marseille", huile sur toile (64x53 cm)	200/300
92	Contanzo W. Figlinesi (1912-1991) : "Le champ des coquelicots et Montagne Sainte-Victoire" huile sur toile signée en bas à droite et datée au dos 1961(64x91 cm)	200/300
93	Contanzo W. Figlinesi (1912-1991) : "L'Amandier en fleurs", huile sur toile signée en bas à droite datée au dos 1965. 54x65 cm	200/300
94	Mario Passarelli (né en 1930) : "Les pêcheurs", huile sur carton signée en bas à gauche (64,5x50 cm) (double face)	180/200
95	Mario Passarelli (né en 1930) : "Bâteaux à La Ciotat", huile sur carton signée en bas à gauche (59x49 cm)	180/200
96	Mario Passarelli (né en 1930) : "Port de Sanary", huile sur carton signée en bas à gauche (50x64 cm)	250/300
97	Mario Passarelli (né en 1930) : "La Ciotat", huile sur carton signée en bas à gauche (49,5x64,5 cm)	250/300
98	Mario Passarelli (né en 1930) : "Route des Goudes", huile sur carton signée en bas à droite (58,5x39 cm)	180/200
99	Marcel Gougnaud : "Village", huile sur panneau signée en bas à gauche (49x60 cm)	180/200
100	Marcel Cougnaud : "Sainte-Victoire", huile sur isorel signée en bas à gauche et datée 71 (46x55 cm)	120/150
101	François Diana (1903-1993) : "La Plage", huile sur carton signée en bas à droite (52x72 cm)	200/250
102	François Diana (1903-1993) : "Cours d'Estienne d'Orves", gouache sur carton. 35x52 cm	200/250
103	François Diana (1903-1993) : "Village des Alpilles", huile sur panneau signée en bas à droite (49x64 cm)	250/300
104	François Diana (1903-1993) : "Le Prado", gouache sur papier signée en bas à gauche située (50x64 cm)	200/250
105	François Diana (1903-1993) : "L'Hôtel-Dieu", gouache sur carton signée en bas à droite et cachet d'atelier (52,5x79,5 cm)	250/300
106	François Diana (1903-1993) : "Les Alpilles", gouache sur carton signée en bas à gauche (43x53,5 cm)	200/250
107	François Diana (1903-1993) : "Fort Saint-Jean", huile sur carton signée en bas à droite (37x56 cm)	200/350
108	Jean Striglioni (1910-1994) : "Mas dans les Alpilles", huile sur toile signée en bas à droite (50x61 cm)	300/400
109	Jacques Pellegrin (né en 1944) : "Village provençal" huile sur toile signée en bas à gauche (45x54 cm)	400/500
109 A	Camille Kuony (XXème) : "Soir sur les lavandes", huile sur isorel signée au dos et datée 61. 46x65 cm	350/450
110	Antoine Serra (1908-1995) : "Paysage", huile sur toile signée en bas à gauche et datée 60. 23,5x35 cm	300/400
111	Henry Olive dit Olive des Martiques (1898-1980) : "Vue de Martigues", huile sur panneau signée en bas à droite (15x23 cm)	200/300
112	Célestine Gonon (1919-2009) : "Oliviers aux Baux de Provence", huile sur toile signée en bas à gauche. 60x73 cm	400/500



113	Célestine Gonon (1919-2009) : "Sainte-Victoire", huile sur toile signée en bas à droite datée 1985. 115x90 cm	600/800
113 A	Antoine Guiran (1896-1968) : "Paysage de provence", huile sur toile signée en bas à droite. 53x64 cm	150/200
114	Pierre Ambrogiani (1907-1985) : "Le Charretier", huile sur toile signée en bas à droite. 45x64 cm	2500/3000
115	Charles Cermak (1877-1966) : "Pêcheurs à Saint-Tropez", huile sur panneau signée en bas à gauche (19x27 cm)	300/400
116	Jules Flour (1864-1921) : "Villeneuve les Avignon", pastel et crayon signé en bas à gauche. 30,5x46,5 cm	350/400
116 A	Joseph Hurard (1887-1956) : "Route d'Avignon aux Angles", huile sur toile signée en bas à droite. 38x55 cm	400/500
117	Romain Jouven (1834-1929) : "Les Agays" huile sur carton signée en bas à gauche (38x52 cm)	700/900
117 A	Joseph Faust (1868-1934) : "Berger et ses moutons", huile sur panneau signée en bas à droite. 39x57 cm	800/1000
117 B	Théodore Jourdan (1833-1905) : "Transhumance", huile sur toile signée en bas à droite. 22x27 cm	900/1000
118	Romain Jouven (1834-1929) : "Sainte-Victoire" huile sur panneau signée en bas à droite (38x55 cm)	800/1000
119	André Beronneau (1896-1973) : "Les Martigues", huile sur toile signée en bas à droite et datée 1926 au dos. 46x65 cm	850/1000
119 A	Hippolyte Léty (1878-1959) : "Le Miroir aux Oiseaux", huile sur toile signée en bas à gauche. 54x65 cm	400/500
120	Pierre Cornu (1895-1996) : "Femme à la robe bleue", huile sur toile signée en bas à gauche et certifiée.	1500/2000
121	Pierre Cornu (1895-1996) : "Nu assis au piano", huile sur toile signée en bas à gauche et certifiée.	1500/2000
122	Félix Ziem (1821-1911) : "Le port de Marseille" huile sur toile d'origine, vers 1860, accompagnée d'une lettre de Pierre Miquel certifiant l'origine. 54,5x80 cm	50000/60000
123	Glartis/Gehel (né en 1946) : "Hommage à Picasso", technique mixte	80/100
124	Glartis/Gehel (né en 1946) : "Les continents", collage.	80/100
125	Glartis/Gehel (né en 1946) : "Gitans autour du feu", collage. 128x78 cm	200/300
126	Glartis/Gehel (né en 1946) : "Corrida", collage. 100x80 cm	200/300
127	Mathias Duhamel (né en 1956) : "Petit mal de gorge", acrylique signée en bas à droite et datée au dos 2009. 60x50 cm	200/300
128	Mathias Duhamel (né en 1956) : "Angélographie", acrylique signée en bas à droite et datée au dos 2011. 54x73 cm	200/300
129	Mathias Duhamel (né en 1956) : "Back from MOMA", acrylique signée et datée au dos 2011. 60x90 cm	300/400
130	Jean-Luc Beaufls (né en 1953) : "Les deux amies", technique mixte signée en haut à gauche. 65x50 cm	2500/3000
131	Jean-Luc Beaufls (né en 1953) : "Modèle dans l'atelier", gouache signée en haut à droite. 65x50 cm	2500/3000
132	Jean-Luc Beaufls (né en 1953) : "Caribbean Beach", gouache signée en bas à droite. 65x50 cm	2500/3000
133	Jean-Luc Beaufls (né en 1953) : "Jeune femme au chemisier rouge", gouache signée en haut au milieu. 65x50 cm	2500/3000
134	Raymond Guerrier (1920-2002) : "Marine", gouache sur papier signée en bas à droite. 51x66 cm	450/500



135	Raymond Guerrier (1920-2002) : "Les oiseaux", gouache sur papier signée en bas à droite. 73x53 cm	600/700
136	Raymond Guerrier (1920-2002) : "Le Damier", huile sur toile signée en bas à droite et datée 77 au dos. 116,5x89,5 cm	800/1000
137	Louis Trabuc (1928-2008) : "La Colère", huile sur toile signée en bas à droite. 100x81 cm	200/300
138	Louis Trabuc (1928-2008) : "Crépuscule", huile sur toile signée en bas à gauche. 116x89 cm	300/400
139	Louis Trabuc (1928-2008) : "L'Atelier du peintre", huile sur toile signée en bas à droite et datée 1980. 129,5x162 cm	800/1000
140	Edgar Mélik (1904-1976) : "Personnages", huile sur carton signée en bas à gauche. 54,5x43,5 cm	800/1000
141	S. Segunt : "L'arbre gris", huile sur toile signée en bas à droite (petites restaurations). 75,5x54 cm	250/300
142	Denise Bourdouxhe (née en 1925) : "Paysage", huile sur papier signée en bas à gauche. 26,5x26 cm	300/400
143	Denise Bourdouxhe (née en 1925) : "La fenêtre bleue", huile sur toile signée en bas à gauche et datée 1962 (manques). 100x80 cm	200/300
144	Jean-Pierre Tonin (né en 1946) : "Portrait", technique mixte signée en bas à gauche et datée 94. 23x16,5 cm	100/150
145	Eliane Thiollier (1926-1989) : "Femmes au marché (Mexique)", huile sur toile signée en bas à droite. 55x46,5 cm	600/700
146	Pierre Coste (XXème) : "Les Baigneurs", huile sur isorel signée en bas à gauche, daté 55. 47x59 cm	400/500
147	Marzio Cherubini : "Le Palais oriental", huile sur toile signée en bas à gauche. 50x61 cm	350/400
148	J. Elburg : "Le marchand de ballons", huile sur panneau signée en bas à gauche. 50x60 cm	300/350
149	André Hubert Lemaitre (1885-?) : "Rue à Aubais" (Gard), huile sur panneau signée en bas à droite. 46x61 cm	150/180
150	Merio Ameglio (1897-1970) : "Paris. Boulevard des Capucines et La Madeleine", huile sur isorel signée en haut à gauche, dédicacée, datée 57 et resignée au dos. 22x27 cm	250/300
151	Barthommé Saint-André (1905-1977) : "Les Sportifs", huile sur panneau signée en bas à gauche. 16x22 cm	300/350
152	Beaufreton (XXème) : "Port animé", huile sur toile signée en bas à droite. 46x61 cm	300/400
153	Berthold Mahn : "Paysage", huile sur panneau signée en bas à droite. 46x38 cm	200/250
154	Mallauran : "Péniches sur le Rhône", huile sur toile signée en bas à droite. 46x51 cm	80/100
155	Mallauran : "Scène de café", huile sur toile signée en bas à droite. 40x50 cm	80/100
156	J. Deshayes : "Péniches à quai", huile sur toile signée en bas à gauche. 50x60 cm	400/500
157	Robert Vernet-Bonfort (né en 1934) : "Les récifs", huile sur toile signée en bas à gauche, datée au dos 64 (23x32 cm)	80/100
157 A	Paul Flaubert (1928-1994) : "Chemin animé", huile sur panneau signée en bas gauche. 34x43 cm	150/200
158	Ecole française XXe : "Marché aux fleurs à Paris", huile sur toile, porte une signature en bas à droite ( 46x36 cm)	150/200
159	Antoine Marius Gianelli (1896-1983) : "Portrait", huile sur toile signée en haut à gauche. 72x58,5 cm	200/300
160	Jeannie Cusenier (née en 1909) : "Mer calme", huile sur toile signée en bas à gauche. 36x63 cm	120/150
161	Maurice Vagh Weinmann (1899-1966) : "Femme à l'enfant", huile sur toile signée en	700/800





	haut à gauche et datée 1960. 92x73 cm	
162	Eugénie Clarac (XXème) : "Ruelle d'Alsace", huile sur toile signée en bas à gauche. 35x27 cm	60/80
163	Francis Montanier (1895-1974) : "Crucifix", gouache et encre signée en bas à droite. 35,5x22,5 cm	300/400
164	Jean-Pierre Tonin (né en 1946) : "Le Printemps", huile sur toile signée au dos. 73x100 cm	400/500
165	Louis Toncini (né en 1907) : "Train entrant en gare", huile sur toile signée en bas à gauche datée au dos 1979 (53x64 cm)	400/500
166	Armand Bouvier (1913-1997) : "Quai à La Tourbale", huile sur toile signée en haut à gauche, située et datée 1991 (53x63 cm)	500/600
167	F. Francou : "Le hameau", aquarelle signée en bas à droite. 36x46,5 cm	40/50
167 A	Henri Royet (XIXème-XXème) : "Ruelle animée", pastel signé en bas à droite. 33x22 cm	80/100
168	Paul Justin Balmigère (1882-1953) : "Paysage", huile sur toile	150/200
170	Georges Séveau (XIXème-XXème) : "Le Pont Marie", huile sur panneau signée en bas à droite	150/200
171	Georges Filiberti (1881-1970) : "Seine au Pont de l'île de la Jatte", huile sur panneau. 38x48 cm	400/500
172	Ecole Française Fin XIXème-Début XXème : "Nature morte au homard", huile sur toile (accident et restauration). 50x65 cm	150/200
173	Lucien Grandgérard (1880-1970) : "Orientale sous le balcon" (Alger 1936), huile sur panneau signée en bas à droite. 55,5x46 cm	350/400
174	Georges Lucien Guyot (1885-1973) ; "La Gardienne d'oies", huile sur toile signée en bas à droite. 40x48 cm	1300/1500
175	Mariette Lydis (1890-1970) : "Poème saphique", dessin au crayon noir et crayons de couleur. 50x34 cm	150/180
176	Henry Malfroy-Savigny (1895-1944) : "Nature Morte", huile sur toile signée en bas à droite Savigny (quelques restaurations). 81x130 cm	1000/1200
177	Christian Brune (1793-1849) : "Pont sur le fleuve", aquarelle signée en bas à droite et datée 1829. 42x56 cm	500/600
178	Alfred Arthur Brunel de Neuville (1852-1941) : "Nature morte au faisan", huile sur toile signée en bas à gauche. 81x60,5 cm	800/1000

Le présent catalogue est soumis aux Conditions Générales de Vente consultables et téléchargeables sur le site [www.damemarteau.fr](http://www.damemarteau.fr)

\* \*  
\*



### Recevoir par Email les prochaines Annonces de Ventes de DAME MARTEAU

<b>Nom :</b>	
<b>Prénom :</b>	
<b>Adresse Email :</b>	

